

人間ドック&オプション検査

ご案内

Complete Medical Checkup & Optional Examinations



Pコース 1日2名まで

ギフト券プレゼント

Premium 165,000円(税込)

検査項目

問診・診察	
身体計測	身長・体重・BMI・体脂肪率・腹囲
尿検査	蛋白・糖・潜血・ウロビリノーゲン・沈渣
便検査	ヒトヘモグロビン2日法
喀痰検査	喀痰細胞診
基 本 検 査	
視力検査	
聴力検査	
血圧測定	
心電図検査	標準12誘導法
眼底検査	
眼圧測定検査	空気眼圧測定法
腹部エコー検査	肝臓・胆のう・膵臓・脾臓・腎臓・腹部大動脈
胸部X線検査	デジタル撮影（正・側）
胃内視鏡検査（カメラ）	※胃部X線検査に変更可能

血液一般検査	白血球数・赤血球数・ヘモグロビン・ヘマトクリット・血小板数・MCV・MCH・MCHC・血液像
肝機能検査	γ-GT・AST・ALT・ALP・LD・コリンエステラーゼ 総蛋白・アルブミン・総ビリルビン
脂質検査	総コレステロール・HDLコレステロール・LDLコレステロール・中性脂肪（TG）
腎機能検査	クレアチニン・eGFR・尿酸（UA）・尿素窒素（BUN）
膵機能検査	血清アミラーゼ
糖代謝検査	血糖（グルコース）・ヘモグロビンA1c
免疫検査	ASO・CRP・HBs抗原・HCV抗体
胃検査	ペプシノーゲン・ピロリ抗体
心臓検査	NT-proBNP
腫瘍マーカー	女性セット or 男性セット ※詳細はP13をご参照ください。

Pコースに含まれるオプション

脳ドック	脳MRI・MRA+頸動脈エコー
肺ドック	胸部CT+喀痰細胞診
骨盤腔MRI	子宮・卵巣 or 前立腺
上腹部CT	肝臓・胆のう・膵臓・脾臓・腎臓
骨密度検査	X線法（DXA法）
心臓検査	心臓エコー+NT-proBNP
動脈硬化検査	血圧脈波検査（CAVI・ABI）

レディース オプション		税込料金
乳がん検査	マンモグラフィ（30歳以上）	5,500円
	乳腺エコー	5,500円
子宮頸がん検査	細胞診	5,500円

※このコースはキャンセル料がかかります。

検査でわかること

既往等から現状の把握

体格の経年変化・肥満度

腎疾患・糖尿病・膀胱炎など

大腸がん・大腸ポリープなどの発見

肺がん早期発見

視力障害の有無

聴力障害の有無

高血圧など

不整脈・心臓の病気の発見

緑内障・動脈硬化・網膜剥離など

緑内障・高眼圧症など

肝臓・胆のう・膵臓・脾臓・腎臓の結石や腫瘍など

肺がん・結核・肺炎など

食道・胃・十二指腸の病変など

貧血・感染症・白血病など

脂肪肝・肝炎・肝硬変など

高脂血症など

腎炎・腎不全・痛風・高尿酸血症など

膵炎など

糖尿病など

感染症・炎症・B型C型の肝炎

胃がん・胃潰瘍・十二指腸潰瘍などの高危険群の推察

心筋梗塞・心不全など

卵巣・前立腺・膵臓・肝臓・肺・大腸のがん

脳梗塞・脳動脈瘤・頸動脈内プラークなど

肺炎・肺がんなど

卵巣のう腫・子宮がん・前立腺肥大・前立腺がんなど

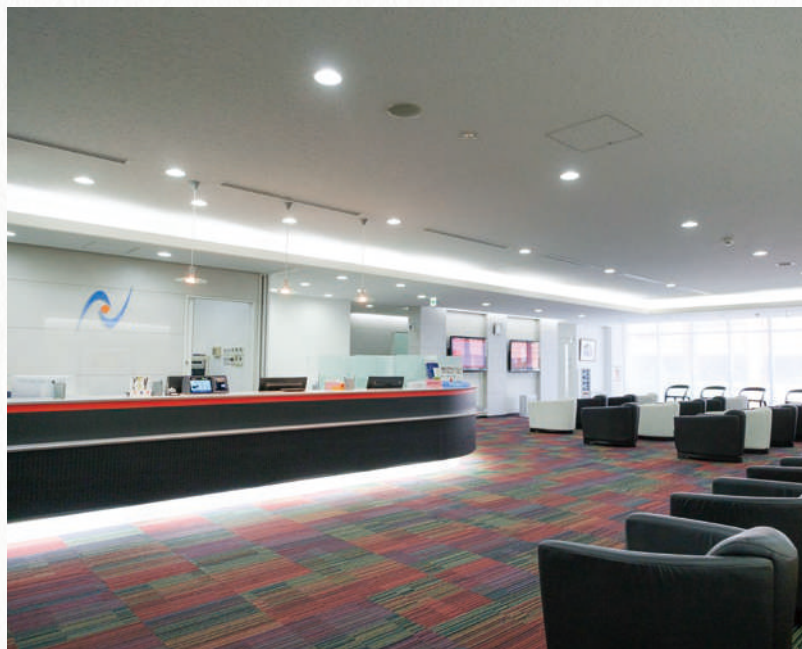
腎臓結石・膵がん・肝がん・胆石など

骨粗しょう症など

心筋梗塞・弁膜症・心不全など

閉塞性動脈硬化など

レディースオプションは、
女性専用フローア&女性スタッフにて
対応、安心して受診できます。



女性のための Lコース Lady 60,500円(税込)

ご自身のために… お母様へのプレゼントに…

検査項目

問診・診察	
身体計測	身長・体重・BMI・体脂肪率・腹囲
尿検査	蛋白・糖・潜血・ウロビリノーゲン・沈渣
便検査	ヒトヘモグロビン2日法
視力検査	
聴力検査	
血圧測定	
心電図検査	標準12誘導法
眼底検査	
眼圧測定検査	空気眼圧測定法
腹部エコー検査	肝臓・胆のう・膵臓・脾臓・腎臓・腹部大動脈
胸部X線検査	デジタル撮影
胃部X線検査	デジタル撮影(食道・胃・十二指腸)

血液一般検査	白血球数・赤血球数・ヘモグロビン・ヘマトクリット・血小板数・MCV・MCH・MCHC・血液像
肝機能検査	γ-GT・AST・ALT・ALP・LD・コリンエステラーゼ 総蛋白・アルブミン・総ビリルビン
脂質検査	総コレステロール・HDLコレステロール・LDLコレステロール・中性脂肪(TG)
腎機能検査	クレアチニン・eGFR・尿酸(UA)・尿素窒素(BUN)
膵機能検査	血清アミラーゼ
糖代謝検査	血糖(グルコース)・ヘモグロビンA1c
腫瘍マーカー	女性セット ※詳細はP13をご参照ください。

骨密度検査	X線法(DXA法)
乳がん検査	マンモグラフィ(30歳以上)・乳腺エコー
子宮頸がん検査	細胞診

乳がん・子宮頸がん検査は、女性専用フロアー&女性スタッフにて対応いたします。



3F 女性フロアー



3F 子宮頸がん検査室



乳がん検査 (マンモグラフィ・乳腺エコー) を受けてみましょう

年齢とともに乳腺組織が減少し、脂肪組織が増加します。個人差はありますが、40歳以上の方は、マンモグラフィの方が乳腺エコーより乳がんの発見率が高くなります。
当センターでは、女性専用フロアーにて女性スタッフが検査をいたしますので、安心してご受診いただけます。

マンモグラフィは、乳がんなどの初期の小さな異常を発見する検査です。
腫瘍の有無、石灰化の有無がわかります。(石灰化を認めても必ずしも乳がんとは限りません。)

40歳以上の方に
おススメ!

マンモグラフィとは

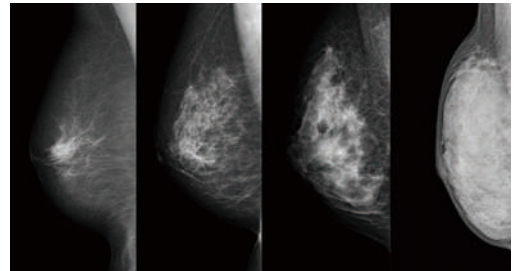
乳房専用のX線撮影です。乳房をできるだけ引きだして、圧迫板という薄い板で乳房を挟み、押し広げて撮影します。乳房を平たく薄くすることで乳房の多くの部分を撮影でき、診断しやすい写真を少ない被ばく量で撮影することができます。撮影は、左右それぞれ上下からと左右から挟み撮影を行います。



低被ばくに配慮したシステムを導入しています。

40歳以上の方におススメの理由

マンモグラフィでは、正常な乳腺部分と異常像を判別しなければなりません。ともに白く写しだされることが多いので、見分けが困難となることがあります。特に、40歳未満の方は乳腺が発達しているため、マンモグラフィでは乳腺の異常が分かりにくいことがあるためです。



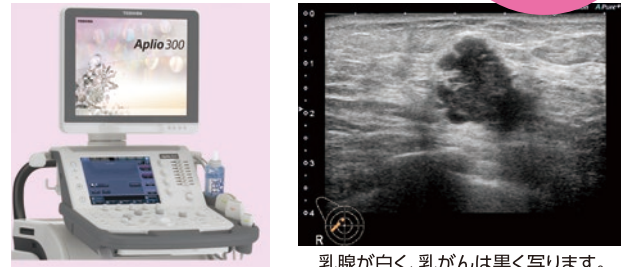
脂肪が黒く、乳腺や異常像は白く写ります。
(画像提供:NPO法人乳がん画像診断ネットワーク)

乳腺エコーは、乳腺密度の高い乳房の病変も見つけやすく、触れても分からない小さながんも発見できます。
乳腺密度の高い(乳腺が発達している)40歳未満の方におススメします。

40歳未満の方に
おススメ!

乳腺エコーとは

乳房に超音波をあて、反射波を画像化する検査です。乳房表面にゼリーを塗り、プローブ(探触子)をあてて乳房内部を写します。
痛みはなく、被ばくの心配もありません。



乳腺が白く、乳がんは黒く写ります。

乳がんは早期に発見できれば、治療が可能ながんです。定期的に検査を受けましょう。

※当センターでは下記に該当する方は、乳がん検査をご受診いただけません。

- | | |
|-------------------|-------------|
| ● 妊娠中又は妊娠の可能性のある方 | ● 授乳中の方 |
| ● 断乳後1年未満の方 | ● 豊胸手術をされた方 |

Aコースに心臓検査と腫瘍マーカーを加えたより充実したコース

検査項目

基本検査	問診・診察	
	身体計測	身長・体重・BMI・体脂肪率・腹囲
	尿検査	蛋白・糖・潜血・ウロビリノーゲン・沈渣
	便検査	ヒトヘモグロビン2日法
	視力検査	
	聴力検査	
	血圧測定	
	心電図検査	標準12誘導法
	眼底検査	
	眼圧測定検査	空気眼圧測定法
	腹部エコー検査	肝臓・胆のう・膵臓・脾臓・腎臓・腹部大動脈
	胸部X線検査	デジタル撮影
	胃部X線検査	デジタル撮影(食道・胃・十二指腸)
血液検査	血液一般検査	白血球数・赤血球数・ヘモグロビン・ヘマトクリット・血小板数・MCV・MCH・MCHC・血液像
	肝機能検査	γ-GT・AST・ALT・ALP・LD・コリンエステラーゼ 総蛋白・アルブミン・総ビリルビン
	脂質検査	総コレステロール・HDLコレステロール・LDLコレステロール・中性脂肪(TG)
	腎機能検査	クレアチニン・eGFR・尿酸(UA)・尿素窒素(BUN)
	膵機能検査	血清アミラーゼ
	糖代謝検査	血糖(グルコース)・ヘモグロビンA1c
	免疫検査	CRP・HBs抗原・HCV抗体
	心臓検査	NT-proBNP
腫瘍マーカー	女性セット or 男性セット ※詳細はP13をご参照ください。	
動脈硬化検査	血圧脈波検査・CAVI/ABI検査	



健診センター入口(東側玄関)



2F 受付・問診スペース



3F 眼底・眼圧室

Aコース

38,500円(税込)

多くの方にご利用いただいている
標準的な人間ドックコース

検査項目

基本検査	問診・診察	
	身体計測	身長・体重・BMI・腹囲
	尿検査	蛋白・糖・潜血 ウロビリノーゲン・沈渣
	便検査	ヒトヘモグロビン2日法
	視力検査	
	聴力検査	
	血圧測定	
	心電図検査	標準12誘導法
	眼底検査	
	眼圧測定検査	空気眼圧測定法
	腹部エコー検査	肝臓・胆のう・膵臓・脾臓・腎臓 腹部大動脈
	胸部X線検査	デジタル撮影
	胃部X線検査	デジタル撮影(食道・胃・十二指腸)

血液検査	血液一般検査	白血球数・赤血球数・ヘモグロビン ヘマトクリット・血小板数・MCV MCH・MCHC・血液像
	肝機能検査	γ-GT・AST・ALT ALP・LD コリンエステラーゼ・総蛋白 アルブミン・総ビリルビン
	脂質検査	総コレステロール HDLコレステロール LDLコレステロール・中性脂肪(TG)
	腎機能検査	クレアチニン・eGFR・尿酸(UA) 尿素窒素(BUN)
	膵機能検査	血清アミラーゼ
	糖代謝検査	血糖(グルコース) ヘモグロビンA1c
	免疫検査	CRP



3F 検査待合フロアー



3F 心電図・血圧脈波室



3F 更衣室

Bコース

28,600円(税込)

生活習慣病が気になる方に
腹部エコーを除いた基本コース

検査項目

基本検査	問診・診察	
	身体計測	身長・体重・BMI・腹囲
	尿検査	蛋白・糖・潜血 ウロビリノーゲン・沈渣
	便検査	ヒトヘモグロビン2日法
	視力検査	
	聴力検査	
	血圧測定	
	心電図検査	標準12誘導法
	胸部X線検査	デジタル撮影
	胃部X線検査	デジタル撮影(食道・胃・十二指腸)

血液検査	血液一般検査	白血球数・赤血球数・ヘモグロビン ヘマトクリット・血小板数・MCV MCH・MCHC
	肝機能検査	γ-GT・AST・ALT ALP・LD 総蛋白・アルブミン・総ビリルビン
	脂質検査	総コレステロール HDLコレステロール LDLコレステロール・中性脂肪(TG)
	腎機能検査	クレアチニン・eGFR・尿酸(UA) 尿素窒素(BUN)
	膵機能検査	血清アミラーゼ
	糖代謝検査	血糖(グルコース) ヘモグロビンA1c

DWIBSドックのご案内

検査時間：約 40 分

44,000円(税込)

MRIによる全身がん検査

DWIBS (ドゥイブス) とはどんな検査か？

MRIを使用して体の広い範囲にわたってがんや転移を探す全身がん検査です。MRIの高性能化によって可能となりました。頸部～胸部・腹部・骨盤を一度の検査で撮影し、がんリスクを調べることができます。特に尿路系がん（腎がん、尿管がん、膀胱がん、前立腺がんなど）の診断に適しています。一方、胃がん・肺がんの診断には比較的不向きだとされています。

そのため、胃部検査を含む人間ドックや、胸部CTとの併用受診をお勧めしております。

対象疾患

■頸部

咽頭がん、甲状腺がん

■胸部

食道がん、乳がん

■腹部

肝臓がん、胆のうがん、胆管がん、膵臓がん

大腸がん、子宮がん、卵巣がん

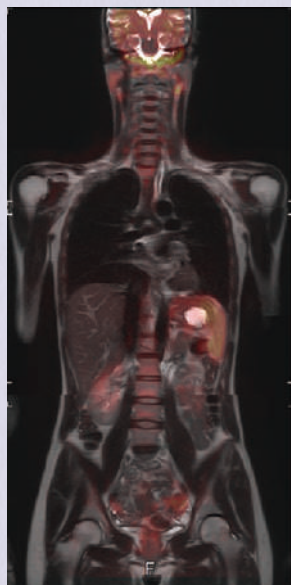
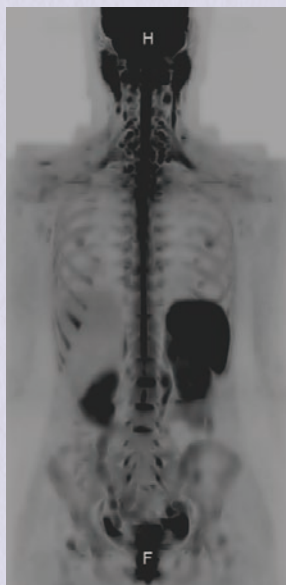
尿路系がん（腎臓・尿管・膀胱・前立腺）

■その他

悪性リンパ腫



DWIBS
よくある質問



DWIBS検査で撮影した全身の画像

DWIBS検査では拡散強調像という撮影方法を用いています。悪性腫瘍は細胞密度が高い（細胞と細胞の間が狭い）ことに着目し細胞間の水の動きをもとに悪性腫瘍を検索します。

この検査法は日本人医師によって2004年に開発された比較的新しい検査方法です。

全身がん検査としてよく知られるPET-CTと違い被ばくの心配はなく、薬剤注射も必要ありません。体への負担が少ない検査です。

※以下の方は、検査をお受けできない場合がありますので、事前にご確認ください。

- 心臓ペースメーカー、体内除細動器、人工内耳を使用されている方、妊娠または妊娠の可能性のある方、閉所恐怖症の方、検査中（30～40分）静止出来ない方は、ご受診いただけません。
- 人工弁、動脈瘤クリップ等体内留置金属は種類により検査ができない場合がありますので、手術を受けた医療機関にご確認ください。
- 刺青、アートメイクはまれに熱傷を生じることがありますので、当日検査前にお申し出ください。

PET-CTに代わる次世代の全身がん検査

体への負担も軽く、短時間で広い範囲の検査ができます。

脳ドックのご案内

検査時間：約 40 分

30,800円(税込)

頭部MRI・MRA+頸動脈エコー

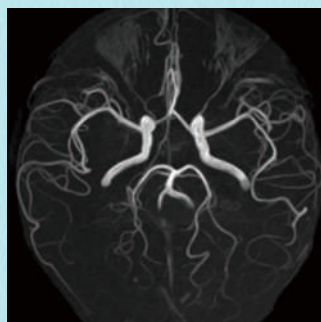
当センターでは、できるだけ高度で正確な検査をご提供できますよう、超伝導MRI（高磁場MRI）を導入しております。

脳ドックに高磁場のMRI装置を使用することにより、脳の血管や組織等の内部を鮮明に撮影することが可能となり、精度の高い検査を受けていただくことができます。

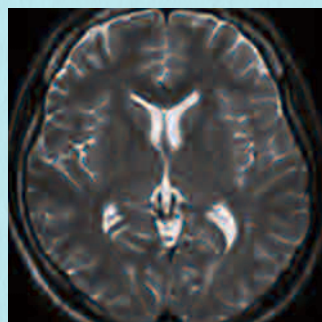
現在の脳および脳血管の状態を診断することで、脳梗塞やくも膜下出血等を発病する前に予防することができると考えております。

脳ドックをおススメする方

- 中高年の方
- 高血圧・糖尿病・高脂血症・不整脈・心臓病などの既往歴のある方
- 家族・親族が脳梗塞・くも膜下出血・脳出血などの脳の病気にかかっている方
- 肥満・喫煙・アルコールをよく飲む方
- 頭痛や頭重感が続いている方
- 物忘れが多い・最近忘れっぽくなった方
- 物が見えにくい、視野が欠ける方



MRA (血管撮影)



MRI (画像診断)



脳ドック (超伝導MRI装置)

MRA検査は、造影剤を使用せず、血流を利用して血管を描出することができます。

左上の画像は頭部MRA画像です。脳の主幹動脈が描出されています。脳動脈瘤や血管狭窄などの診断に利用されます。

右上の画像は脳実質のMRI画像です。MRA画像と組み合わせて診断することにより、脳梗塞や脳出血・その他変性疾患を正確に診断することが可能です。

※以下の方は、検査をお受けできない場合がありますので、事前にご確認ください。

- 心臓ペースメーカー、体内除細動器、人工内耳を使用されている方、妊娠または妊娠の可能性のある方、閉所恐怖症の方はご受診いただけません。
- 人工弁、動脈瘤クリップ等体内留置金属は種類により検査ができない場合がありますので手術を受けた医療機関にご確認ください。
- 刺青、アートメイクはまれに熱傷を生じることがありますので、当日検査前にお申し出ください。

当センターに導入しているMRI装置は、撮影時の騒音が大幅に軽減されています。

快適な脳ドックをぜひ、お受けください。

肺ドックのご案内

検査時間：約 10 分

18,150円(税込)

胸部CT＋喀痰細胞診

マルチスライスCTによる肺がん検診

胸部CT検査は、X線を利用して身体の断面を撮影する検査で、単純X線撮影だけでは見つけることが難しい小さな肺の変化を発見することができます。

当センターのCT装置は、80列160スライスの高分解能を低被ばくで実現。

高速マルチスキャンによる息止め時間の短縮、780mm大開口径による圧迫感の軽減により、リラックスして検査を受けていただけます。

肺ドックをおススメする方

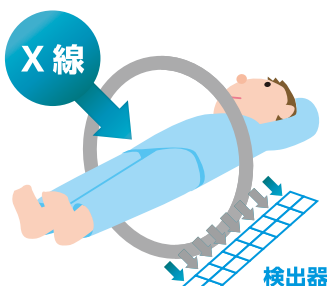
- 50歳以上の方
- 40歳以上の喫煙されている方
- 喫煙指数(1日の喫煙本数×たばこをすっている年数)が600以上の方
- 家族・親族が、がんにかかっている方
- 胸部X線写真で異常があるとされたことがある方
- 粉じん・アスベスト・重クロム酸環境下での作業歴がある方



従来のヘリカルCT



進化したマルチスライスCT



肺ドック(マルチスライスCT装置)

マルチスライスCTは従来のヘリカルCTとは異なり、複数のX線検出器を備えているため、1回転で複数枚撮影でき、また立体画像として表示することも可能です。肺全体の撮影にかかる時間はわずか15秒。画像のズレも生じることなく、微細な病変まで鮮明に写し出すことができます。肺がん・悪性胸膜中皮腫・慢性閉塞性肺疾患・肺結核などの診断に利用します。

また、喀痰細胞診は、専用の容器に痰を採り、顕微鏡でがん細胞の有無を調べるという検査法となっています。

※以下の方は、検査をご受診いただけませんのでご了承ください。

- 心臓ペースメーカーを装着している方
- 妊娠、または妊娠の可能性がある方

肺ドックでは、造影剤を使用することはありませんので、安心して検査を受けていただけます。

がんが気になる方へのご案内

各種腫瘍マーカー

体内に腫瘍ができると、健康なときにはほとんど見られない特殊な物質が、その腫瘍により大量につくられ、血中に出現してきます。この物質を「腫瘍マーカー」といいます。当センターでは、がん発見に役立つ腫瘍マーカー（血液検査）を追加することができます。

①CA-125

卵巣がん

卵巣がん、子宮がんの新しい腫瘍マーカーとして注目されています。治療効果の判断や再発予測の手段としても重要です。

②PSA

前立腺がん

前立腺がんの早期発見に不可欠です。前立腺に特異的に見られる腫瘍マーカーで、高値の場合は前立腺がん、前立腺肥大が疑われます。

③AFP

原発性肝がん

血中のAFPを測定することで、原発性肝がんの早期発見として有用です。慢性肝炎や肝硬変などでも値が上昇します。

④CEA

消化器系(大腸・膵臓・胃)がん

消化器系の腫瘍を調べる一般的ながん関連検査として用いられます。また、がん治療後の経過観察、再発や転移の早期発見にも重要です。

⑤CA19-9

消化器系(膵臓・胆のう・胃)がん

CA19-9の数値により消化器系腫瘍(膵臓・大腸・胆道系がん等)の存在を推測します。とくに膵臓がんの特異性の高い腫瘍マーカーです。

⑦SPan-1

消化器系(膵臓・胆のう・胃)がん

膵臓がん、肝細胞がん、胆道がん、肝内胆管がんの高い陽性率を示す腫瘍マーカーで、良性疾患による偽陽性率は極めて低いといわれています。

⑨CA15-3

乳がん

乳がんの特異性が高く、特に再発乳がんの診断とモニタリングに有用である。授乳中や断乳後の方にも検査可能です。

⑥CYFRA

肺非小細胞がん

肺扁平上皮がんでは早期から陽性率が高くなります。その他腺がん、大細胞がんなどの非小細胞がんでは陽性率が高くなります。画像診断や喀痰細胞診等と併せての検査が有用です。

⑧NSE

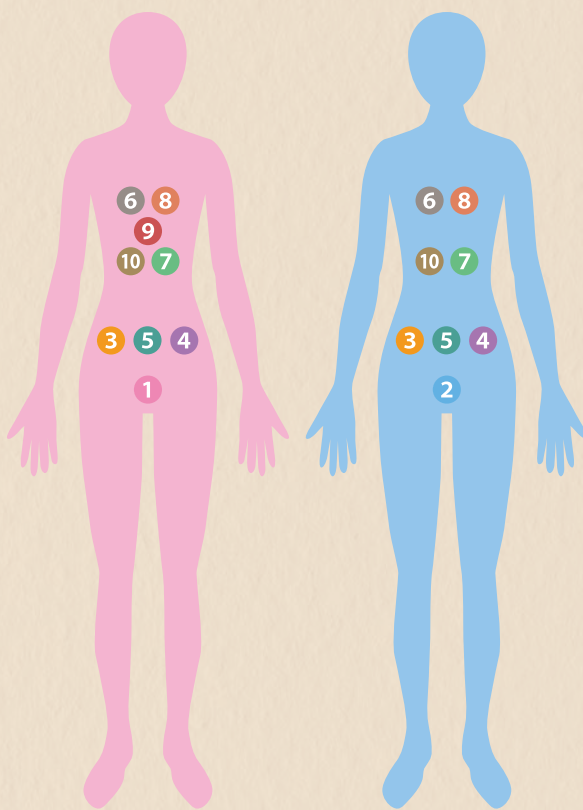
肺小細胞がん 神経内分泌腫瘍検査

神経組織や神経内分泌細胞に特異的に存在する物質で、肺の小細胞がんや神経芽細胞腫などで高値になります。

⑩PIVKA II

肝臓がん

肝細胞がんでは高い陽性率を示すが、AFPとは相関を示さない。両者の組み合わせにより、診断率が向上します。



扁平上皮がん…皮膚、唇、口、食道、膀胱、前立腺、肺、膈、子宮頸部を含む様々な臓器に発生するがんで悪性腫瘍です。男性の肺がんの40%、女性の肺がんの15%が扁平上皮がんです。

非小細胞がん…肺がんの80%を占めるがんです。

小細胞がん……肺がんの約15~20%を占めるがんです。増殖が速く転移しやすいがんです。小細胞がんは他のがん細胞と比較すると小さいため、この名前がつけました。ほとんどの場合、進行がんの状態で見られます。

肝細胞がん……肝臓にできた「原発性肝がん」のことを言います。肝細胞がんの60%がC型肝炎ウイルス(HCV)で、15%がB型肝炎ウイルス(HBV)です。

その他血液検査

LOX-index

動脈硬化の原因物質を測定し、脳梗塞・心筋梗塞の将来の発症リスクを予測します。

MCIスクリーニング検査プラス

血液中の特定のタンパク質を調べることにより、軽度認知障害(MCI)の状態にあるかどうかを統計学的に判定します。

血液検査のため、複数追加された場合も検査時間が増えることはありません。

血管・内臓・骨が気になる方へのご案内

動脈硬化検査（血圧脈波検査・CAVI・ABI検査）

3,850円(税込)

脳出血

脳の血管が破れてしまう病気

脳梗塞

脳の血管が詰まってしまう病気

閉塞性動脈硬化症

足の筋肉への血流が減って、歩くと足が痛むなどの症状が出る病気
症状が進むと足先が壊死することもある



**動脈硬化を
放っておくと**

狭心症

心臓のまわりの冠動脈が狭くなって起こる病気

心筋梗塞

心臓のまわりの冠動脈の血流が止まる病気

Q. どうやって測定するの？

わずかな時間で測定できます！

測定にかかる時間は約5分です。

血圧を測るのと同じくらい気軽です。

検査は、血圧を測るのと同じ位の感覚で気軽に受けることができます。両手・両足首の4ヶ所の血圧を同時に測定致します。

血管年齢や下肢の動脈のつまりがわかります。

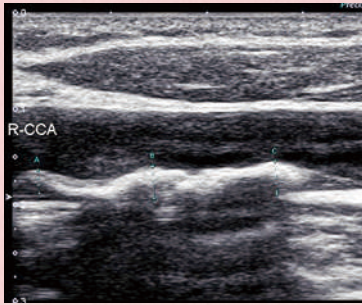
動脈硬化を測定しましょう！

検査時間：約5分

頸動脈エコー検査

6,050円(税込)

動脈硬化の程度、頸動脈の壁の厚さ、狭窄・プラーク（隆起性病変）の観察を行うことができます。
脳梗塞の危険性を評価することができます。

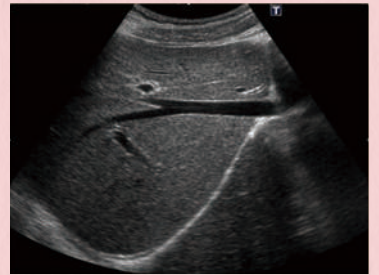


検査時間：10～20分

腹部エコー検査

6,050円(税込)

腹部の5臓器（肝臓・胆のう・膵臓・脾臓・腎臓）の検査をします。
超音波による検査のため、人体に無害です。
短時間で結果が明確にわかります。



検査時間：10～20分

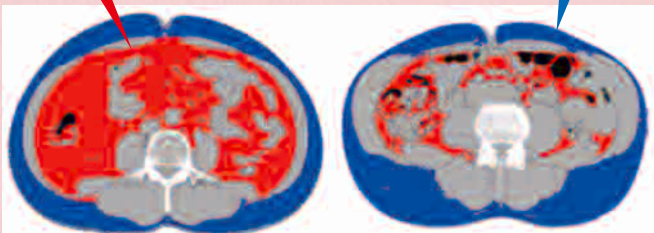
内臓脂肪CT検査

3,300円(税込)

CTで、へそ周りを1スライス撮影
内臓脂肪と皮下脂肪を計測する検査

内臓脂肪

皮下脂肪



上の画像は周囲長（ウエスト）がほぼ同じで、内臓脂肪面積が3倍以上も異なる例です。メタボリックシンドロームの方は、動脈硬化が進み、心筋梗塞・狭心症・脳梗塞などになりやすい傾向があります。

検査時間：約5分

骨密度検査（DXA法）

1,925円(税込)

骨密度の判定を行います。短時間で検査ができるので、身体にも負担がありません。
骨粗しょう症を予防しましょう。



検査時間：約1分

Q. メタボリックシンドロームとは？

内臓脂肪型肥満によって、色々な病気が引き起こされやすくなった状態

内臓脂肪面積
100cm²以上

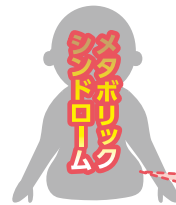
もしくは

ウエスト径
男性 85cm以上
女性 90cm以上

内臓脂肪の蓄積(必須)

高血圧 高中性脂肪血症
高血糖 低HDL血症

上記の中から2つ以上にあてはまる



毎日の生活の中で、知らず知らずのうちに身体の色々な部分が少しずつ衰えていきます。
人間ドックで「あなた自身の健康」を見直してみませんか。

ドックの種類と検査比較

検査項目		ドックコース					
		P	L	V	A	B	
基本検査	問診・診察・身長・体重・BMI・(体脂肪率※P・L・Vコースのみ)・腹囲・視力・聴力・血圧・心電図	●	●	●	●	●	
	眼圧測定検査	●	●	●	●		
	眼底検査	●	●	●	●		
	腹部エコー検査(肝臓・胆のう・膵臓・脾臓・腎臓・腹部大動脈)	●	●	●	●		
	便潜血検査(ヒトヘモグロビン2日法)	●	●	●	●	●	
	尿検査(蛋白・糖・潜血・ウロビリノーゲン)	●	●	●	●	●	
	尿検査(沈渣)	●	●	●	●		
	胃内視鏡(胃カメラ)・胸部X線(正面・側面)	●					
	胃部X線(食道・胃・十二指腸)・胸部X線(正面)		●	●	●	●	
血液検査	血液一般検査	白血球数・赤血球数・ヘモグロビン・ヘマトクリット・血小板数・MCV・MCH・MCHC	●	●	●	●	●
		血液像	●	●	●	●	
	脂質検査	総コレステロール・HDLコレステロール・LDLコレステロール・中性脂肪(TG)	●	●	●	●	●
		γ-GT・AST・ALT・ALP・LD	●	●	●	●	●
		総蛋白・アルブミン・総ビリルビン	●	●	●	●	●
	肝機能検査	コリンエステラーゼ(Ch-E)	●	●	●	●	
		腎機能検査	クレアチニン・eGFR・尿酸(UA)・尿素窒素(BUN)	●	●	●	●
	膵機能検査	血清アミラーゼ	●	●	●	●	●
	糖代謝検査	血糖(グルコース)	●	●	●	●	●
		ヘモグロビンA1c	●	●	●	●	●
	免疫検査	CRP・ASO(Pコースのみ)	●		●	●	
		HBs抗原・HCV抗体	●		●		
	腫瘍マーカー	女性セット or 男性セット ※詳細は下段をご参照ください。	●	●	●		
	胃の検査	ペプシノーゲン・ピロリ抗体	●				
脳ドック	頭部MRI・MRA+頸動脈エコー	●					
肺ドック	胸部CT+喀痰細胞診	●					
骨盤腔MRI	子宮・卵巣 or 前立腺	●					
上腹部CT検査	肝臓・胆のう・膵臓・脾臓・腎臓	●					
骨密度検査	X線法(DXA法)	●	●				
心臓検査	NT-proBNP	●		●			
	心臓エコー	●					
動脈硬化検査	血圧脈波検査・CAVI/ABI検査	●		●			
子宮頸がん検査	細胞診		●				
乳がん検査	マンモグラフィ(30歳以上)・乳腺エコー		●				

※腫瘍マーカー

女性セット	①卵巣がん(CA-125)	③肝臓がん(AFP)	④大腸がん(CEA)
	⑤膵臓がん(CA19-9)	⑥肺がん(シフラ)	
男性セット	②前立腺がん(PSA)	③肝臓がん(AFP)	④大腸がん(CEA)
	⑤膵臓がん(CA19-9)	⑥肺がん(シフラ)	

オプション検査

婦人科健診	乳がん検査	マンモグラフィ (30歳以上)	5,500円
		乳腺エコー	5,500円
	子宮頸がん検査	細胞診	5,500円

専門ドック	脳ドック	頭部MRI・MRA+頸動脈エコー	30,800円
	骨盤腔MRI	子宮・卵巣 or 前立腺	22,000円
	肺ドック	胸部CT+喀痰細胞診	18,150円
	胃内視鏡検査	胃カメラ	18,700円

腫瘍マーカー	①卵巣がん検査 (CA125)	1,760円	②前立腺がん検査 (PSA)	1,540円
	③肝臓がん検査 (AFP)	1,320円	④大腸がん検査 (CEA)	1,320円
	⑤膵臓がん検査 (CA19-9)	1,650円	⑥肺がん検査 (シフラ)	1,870円
	女性セット	①・③・④・⑤・⑥		7,260円
	男性セット	②・③・④・⑤・⑥		

その他の腫瘍マーカー	B型肝炎検査	HBs抗原 (定量)	990円
	C型肝炎検査	HCV抗体	1,320円
	萎縮性胃炎検査	ペプシノーゲン	3,300円
	ピロリ菌検査	ヘリコバクターピロリ抗体	2,200円
	貧血検査	鉄 (Fe)・TIBC・UIBC・フェリチン	1,650円
	アレルギー検査	39種類	16,500円
	甲状腺検査	TSH・FT3・FT4	4,950円
	骨密度検査	X線法 (DXA法)	1,925円
	上腹部CT	肝臓・胆のう・膵臓・脾臓・腎臓	16,500円
	胸部CT	肺のCT検査	16,500円
	内臓脂肪CT検査	CTによる内臓脂肪と皮下脂肪の計測	3,300円
	腹部エコー	肝臓・胆のう・膵臓・脾臓・腎臓・腹部大動脈	6,050円
	頸動脈エコー	動脈硬化の程度・脳梗塞の危険性	6,050円
	心臓エコー	心臓の超音波検査	11,000円
	心臓検査	心臓エコー+NT-proBNP	12,650円
	睡眠時無呼吸症候群在宅検査	検査キットを使って、ご自宅で行なう検査	11,000円
	動脈硬化検査	血圧脈波検査 (CAVI/ABI検査)	3,850円
	脳梗塞・心筋梗塞の発症リスク検査	LOX-index	16,500円
	認知症予防のためのリスク検査	MCIスクリーニング検査プラス	24,200円
	大腸CT (大腸がん検査)	事前説明と検査の2日入院要・人間ドックとは別日に検査します	33,000円

その他の腫瘍マーカー	消化管がん検査 (胆道・胃)	SPan-1 (スパン)	1,650円
	肺がん検査 (肺小細胞がん・神経内分泌腫瘍)	NSE	1,650円
	乳がん検査	CA15-3	1,430円
	肝臓がん検査 (肝細胞がん)	PIVKA II (ピブカ)	1,760円

(税込)

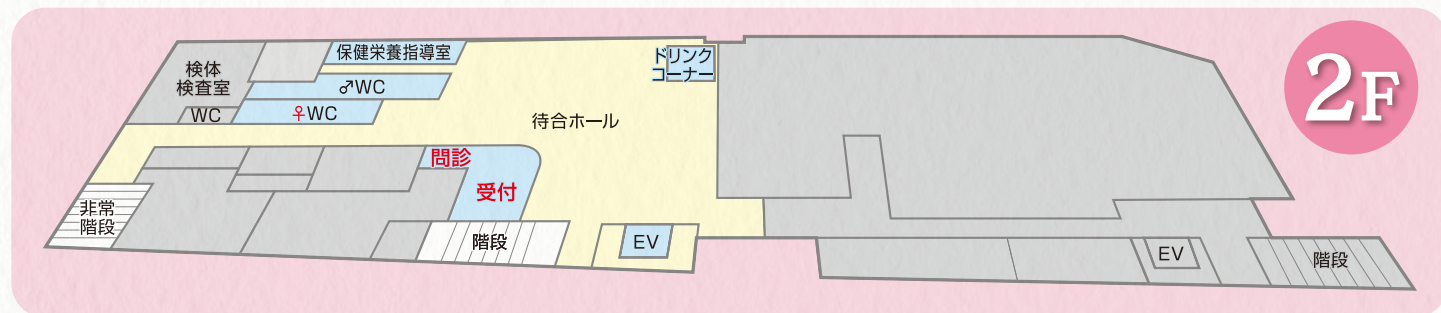
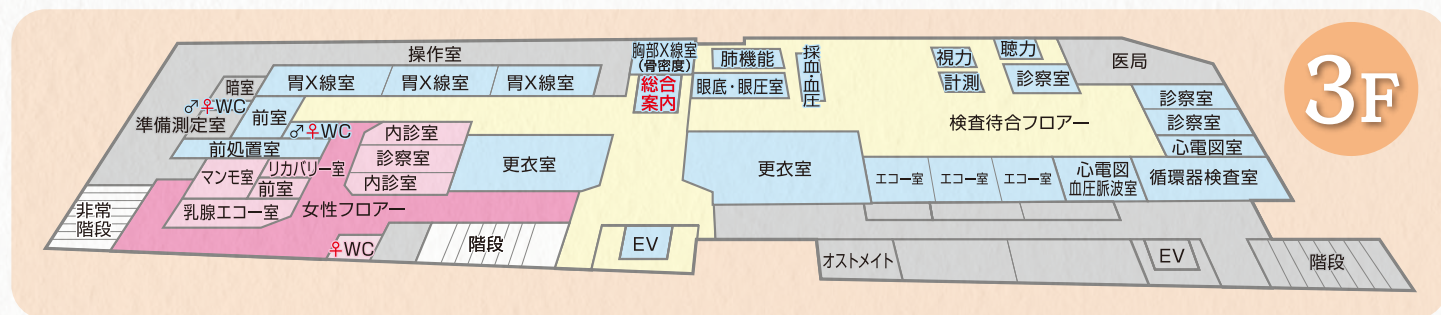
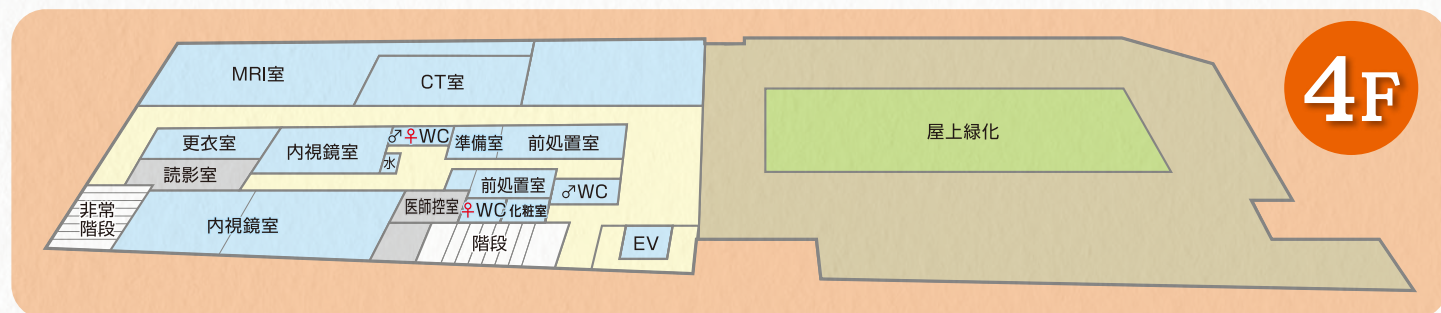
※上記以外のオプション検査もご用意しておりますので、お気軽にお問い合わせください。

各種検査の実施曜日

検査項目	月		火		水		木		金		土	
	AM	PM	AM	PM	AM	PM	AM	PM	AM	PM	AM	PM
子宮頸がん検査	●	△	●		●		●		●			
乳がん検査	マンモグラフィ	●	●	●	●	●	●	●	●	●		
	乳腺エコー	●	●	●	●	●	●	●	●	●		
胃部内視鏡検査	●		●		●		●		●		△	

※△は不定期につき、お問い合わせください。

フロア案内



2F 待合ホール



3F 検査待合フロア



3F 総合案内



4F 内視鏡室



1F エントランス



外観(北側より)

本パンフレット掲載以外の検査もご用意しておりますので、お気軽にお問い合わせください。

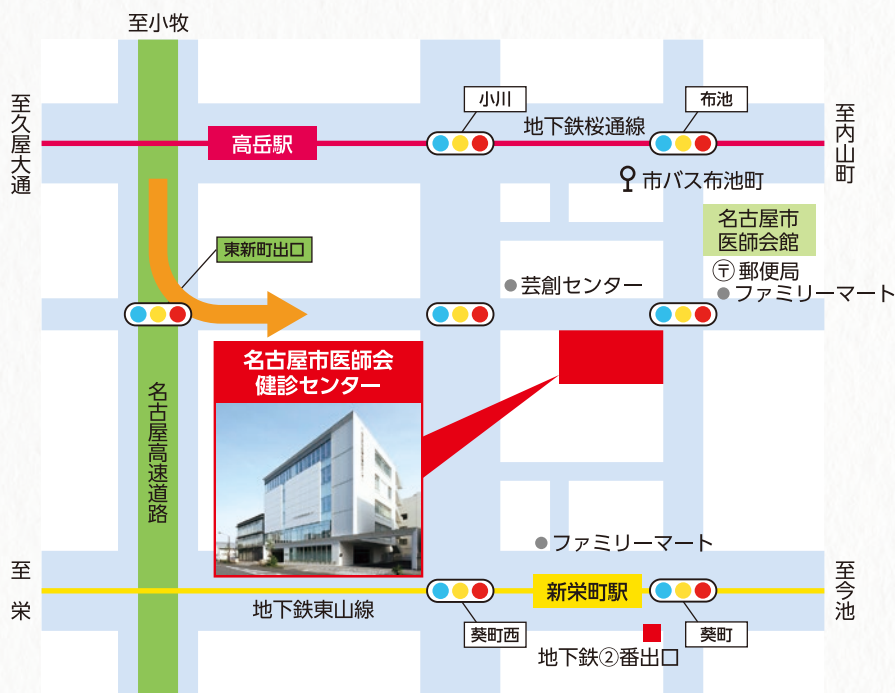
名古屋市医師会健診センター

〒461-0004 名古屋市東区葵1-18-14

TEL (052)937-8425 FAX (052)937-7894

お電話でのご予約・お問い合わせは、
平日9時～17時、土曜9時～12時

パンフレットの内容は、変更する場合がございます。
予めご了承の程、よろしくお願い致します。



交通機関

地下鉄東山線【新栄町駅】②番出口より北へ…徒歩約5分
地下鉄桜通線【高岳駅】より…徒歩約10分
市バス【布池町停留所】より…徒歩約5分

URL <https://www.nagoya-med.jp>

Email kenshin@lw.nagoya-ikyoku.or.jp



QRコードから
予約申込フォームの
トップページに
アクセスできます。

駐車場は台数に限りがございますので、公共交通機関のご利用をお願いします。